

العيش اليوناني من:

PANOS I. ZOUGANELIS S.A.

استثمر في شققنا الفاخرة المزودة بالخدمات في اليونان
واحصل على رخصة إقامة أوروبية



منازل مستقلة
مزدوجة



PATHOS

شور
أثينا

24
شقة



MOSAICO

فسيفساء
أثينا

86
شقة



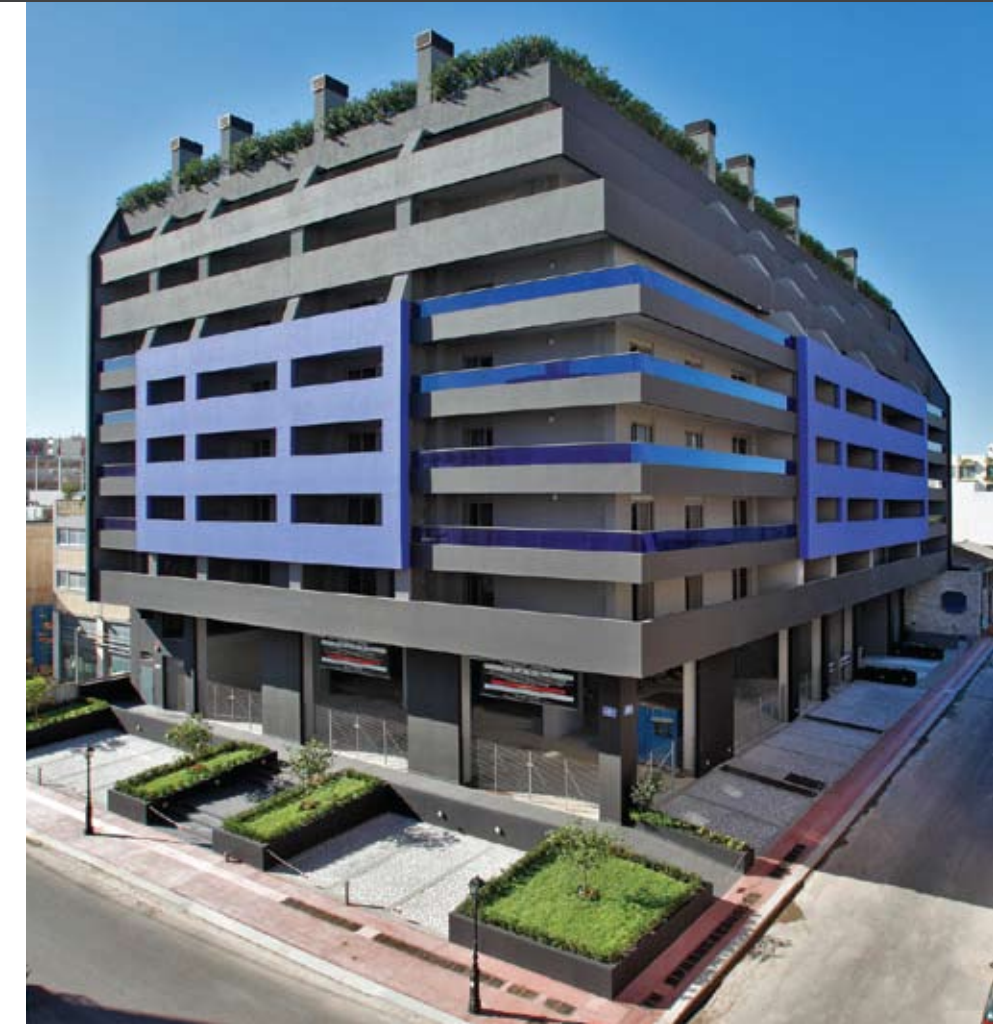
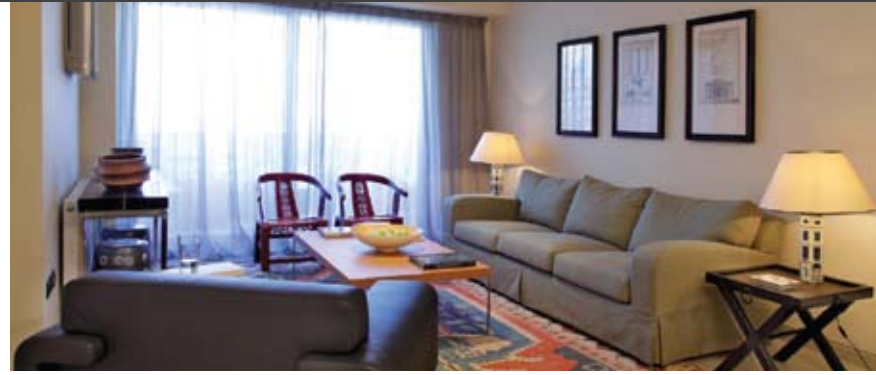
PHAROS

منارة
ميناء أثينا

مبيعات

T: +30 210 6000 366 | www.pzouganelis.gr





إعادة نشر من مجلة "أثنز إنسايدر" ATHENS INSIDER

مجمع شقق فاخر في بيريه.

مبنى فاروس PHAROS (منارة) الأزرق والرمادي في بيريه، للمهندس المدني والمقاول بانوس إي. زواغانيلي، فيه شقق فريدة بميزات استثنائية وأسعار معقولة بمساحات مختلفة

داخلية (ظاهرة فقط من الشقق) تمنح إحساس بالنضارة والانتعاش. هناك يوجد أيضا عامل للفنان ديامانتيس آيدينيس. "Breeding the waves".

يستمر دمج الجمال المينيمال بالفن الحديث في واجهة المبنى. مع تشكيل هندسي من التجويف والبروز يوهمك أنك أمام جزء مكبر من سفينة. الممرات تشبه أسطح السفن الخشبية. الشقق تتراوح بين 35 متر مربع الاستوديو وتصل حتى 115 متر مربع الشقة العائلية (كلها مصممة بشكل يسمح التوسيع بدمج الشقق المجاورة). الشقق مصممة بأناقة: مطابخ مجهزة تحتوي على أحدث المعدات. حمامات حديثة وخزانات غرف النوم بألوان محايدة من البيج والكحلي.

المبنى مجهز بقاعة رياضة، ملعب صغير لكرة القدم وحوض سباحة كبير على السطح. يذكر بـ "ظهر السفينة". المنظر من الشرفة لا يضاهي: رؤيا مشوقة لأثينا (والأكروبول) وميناء بيريه.

حين استدعينا، نحن محرري مجلة أثنز إنسايدر لزيارة ذلك المبنى الرائع الذي يهيمن في منطقة بيريه، كان وكأننا انتقلنا في لحظات إلى مبنى جديد في شانغاي أو إلى شقة في نيو يورك. مبنى فاروس PHAROS الفريد هذا، يغطي تقريبا كامل المربع الإنشائي وقد صمم مثل سفينة نوح حديثة. إضافة إلى موقعه عند مدخل ميناء بيريه. لم يتم اختيار اسم المجمع فقط بسبب الرابط البحري بالمنطقة وإنما ليبين رغبة الباني أن يكون هذا المبنى مرجع للمنازل المستقبلية في اليونان.

المصمم، كيريس كريتون (Kirios Criton) يحكي رواية بأكملها في كل المبنى. تربط بين الفن اليوناني الحديث بالجمال المينيمال. عند المدخل، عمل "CHI-RHO"، وهو بنية كبيرة بضوء النيون للفنان ستيفن أنطوناكوس Stephen Antonakos. يعكس أشعة شفافة تذكر بالمنارة التقليدية وتؤديها بطريقة حديثة. جدار المدخل يذكر بأسوار بيريه والماء الذي يجري أمامه بهدوء يوهمنا بأننا قرب البحر. باحة مرتبة للغاية في الأمام وأيضا حديقة

هذا المبنى وهو يجمع بين التكنولوجيا "الذكية" وإنما المناسبة ماليا والمعايير الجمالية الحديثة بحيث يتحلى بالجمال وكافة كماليات الراحة والترفيه. صمم خصيصا للبورجوازي الانتقائي من ذوي المعايير العالية. هذا السكن المثالي كمنزل ثانوي "Pied-a-terre" للموظف الإداري في شركة دولية أو عائلته جدير باهتمام المجموعة البحرية والشركات الدولية. لأنه يؤمن حلا مريحا وشاملا للسكن.

الخدمات الفريدة والمصاريف المشتركة المنخفضة جدا تضيف رونقا لهذه الشقق وذلك للأسباب التالية:

- موضع فريد في حي هادئ وقديم في بيريه، بقرب الميناء ووسط بيريه. • مصاريف مشتركة منخفضة جدا. • حوض سباحة طوله 20 متر على السطح مع إطلالة بانورامية على أتيكي والسفن. (مع أضواء led و واي-فاي) • تكييف مستقل • تدفئة مستقلة ومطبخ بالغاز الطبيعي • قاعة رياضة (مشتركة). • يمكن دخولها فقط بواسطة بطاقة خاصة بسكان المجمع. مع واي فاي فيه أجهزة للجري. أجهزة تلفزيونية وغيرها من معدات الرياضة بالإضافة إلى طاولة بيليار • ملعب كرة قدم 5x5 مغطى بالعشب الاصطناعي. أضواء LED خيط به شبكة خاصة للحماية • مع ملعب للأطفال ذات أرضية آمنة خاصة. خيط به شبكة حماية خاصة • شرفات خاصة تضمن الخصوصية المطلقة • هوائيات أقمار صناعية وتلفون - DATA • مولد كهرباء للأماكن المشتركة • مشرف على المبنى يعمل بدوام كامل. يسكن في المبنى.

86 شقة للبيع، مساحتها تتراوح بين 35متر مربع و115 متر مربع.

للمبيعات، الرجاء الاتصال بـ:

www.pzouganelis.gr رقم الهاتف: +30 210 6000 366

قانون جديد للاستثمار العقاري في اليونان

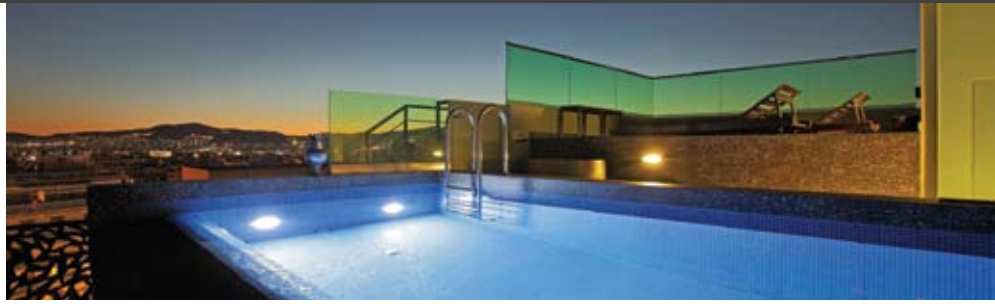
القانون 4146/13 يحتوي على حافز للمواطنين الغير أوروبيين حيث يمكنهم من الحصول على تصريح إقامة في اليونان عند شراء عقار بقيمة أدنى 250.000 يورو

لماذا اليونان

- المقر المثالي - ملتقى ثلاثة قارات
- أحد الأماكن السياحية الأكثر شعبية في العالم
- أفضل مناخ: 250 يوم من الشمس المشرقة في السنة.
- حد أدنى 250.000 يورو - الأدنى في أوروبا.
- السفر إلى دول شنجن Schengen دون تأشيرات إضافية.
- ليست هناك متطلبات لغة - دون مقابلة
- ليس هناك التزام بمدة إقامة أدنى.
- من الممكن استئجار العقارات
- معاملات سريعة وشفافة
- ترخيص الإقامة يصدر خلال شهرين من تقديم الطلب

شركتنا تؤمن:

كافة الخدمات والاستشارات اللازمة للحصول على ترخيص الإقامة، بواسطة محامينا.



"إقامة فندقية 5 نجوم مع مصاريف مشتركة منخفضة للغاية. واحة من الجمال والهدوء والاستجمام"

مبنى "أخضر" يؤمن كفاءة الطاقة وفيه ٢٤ سكن للبيع.

للتلفون و البيانات. مواقف للسيارات والدراجات النارية والدراجات تحت الأرض. بقرب مركز مرور أثينا. على بعد 30 متر من محطة المترو "كارائيسكاكي". مخرج "ديلياني" بقرب محطة لاريسيس. على بعد 10 دقائق من الطريق الوطني (الأوتوستراد) و25 دقيقة من ميناء بيريه.

شقق تتراوح بين 45 و115 متر مربع. مع حوض سباحة مشترك على السطح مع إطلالة على الأكروبول. قاعة رياضة. مشرف بتكلفة منخفضة (خدمات تنظيف. حديقة. حوض سباحة). دون مصاريف تدفئة مشتركة بفضل السخانات بالغاز الطبيعي المستقلة للتدفئة وتسخين الماء في كل شقة. تكييف مستقل. جهاز تلفزيون مع 4 أقمار صناعية. شبكات سلكية

PATHOS (شور) - بسيخيكو - ضاحية غالية في أثينا



منزلين مزدوجين مستقلين للبيع. كل منها مساحته بين 300 و465 متر مربع. مع إمكانية الجمع بينهما. في باليو بسيخيكو. شارع ستر. كالاري رقم 1 وتافيتو رقم 15.

مواقف للسيارات تحت الأرض. مصعد واسع داخلي لستة أشخاص. يصل إلى كافة أدوار المنزل. حديقة ومعدات إلكترونية حديثة. المبنى جاهز من الخارج وللمشتري إمكانية اختيار المواد التي تروق له ولتطلباته الجمالية. من أفضل وأفخر المواد وأن يستلم المسكن خلال 3 أشهر. كامل من الداخل أيضا.

منزلين مستقلين ذات جودة بناء عالية. في مكان رائع أمام حديقة هادئة فيها الأشجار العالية وسهل الوصول في شارع ليوفوروس كيفيسياس. كل منزل يتحلى بـ: مسبح ساخن تحيط به أرضية خشبية ومكان للشوي BBQ على السطح. غرفة للعب مع مطبخ وحمام. غرفة للضيوف. 3-4

